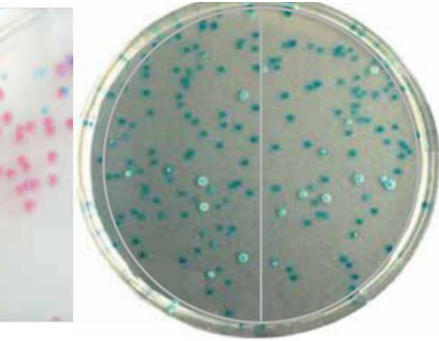


Agar Cromo Duo *Staphylococcus aureus* y *Escherichia coli*



● S.aureus ● E.coli

USO

Medio cromogénico para el aislamiento y diferenciación directa de *Staphylococcus aureus* en muestras clínicas e industriales y medio cromogénico para la detección y enumeración de *Escherichia coli* en muestras de alimento y aguas

FUNDAMENTO

Para *Staphylococcus aureus* la adición de agentes selectivos inhibe el crecimiento de organismos gramnegativos, levaduras y algunos cocos grampositivos. La mezcla cromógena está formada por sustratos artificiales (cromógenos), que liberan compuestos de colores insolubles cuando son hidrolizados por enzimas específicas. Esto facilita la detección de *Staphylococcus aureus* y su diferenciación con otros organismos. *Staphylococcus aureus* utiliza uno de los sustratos cromógenos que producen colonias de color rosa a malva. Otras bacterias diferentes de *Staphylococcus aureus* pueden utilizar otros sustratos cromógenos que dan lugar a colonias de color azul o verde azulado o, si no utiliza ningún sustrato cromógeno, pueden aparecer con su color natural.

Para *Escherichia coli* los agentes cromogénicos del medio se emplean para detectar la actividad β-glucuronidasa de *Escherichia coli* y la actividad β-galactosidasa del grupo de coliformes (*Escherichia coli* incluida), ofreciendo una clara diferenciación entre ellos. Las colonias de *Escherichia coli* se desarrollarán con un color azul intenso.

FORMULA

Cromo S. aureus

Agar	15,0 g.
Extracto de peptonas y levaduras	40,0 g
Sales	25,0 g
Mezcla cromogénica	2,5 g
Agua puri cada	1000 ml
pH	6.9 ± 0.2

Cromo E. coli

Agar	15,0 g
Peptona y extracto de levadura	8,3 g
NaCl	5,0 g
Mezcla cromogénica	9,0 g
Agua puri cada	1000 ml
pH	7.2 ± 0.2

CONTROL DE CALIDAD

Cromo S. aureus		Cromo E. coli	
Cepa	Color Colonia	Cepa	Color Colonia
<i>Staphylococcus aureus</i> ATCC 25923	Malva	<i>Escherichia coli</i> ATCC 25922	Azul
<i>Escherichia coli</i> ATCC 25922	Inhibidas	<i>Staphylococcus aureus</i> ATCC 25923	Inhibidas
<i>Enterococcus faecalis</i> ATCC 29212	Inhibidas	<i>Enterococcus faecalis</i> ATCC 29212	Inhibidas
CONTROL DE ESTERILIDAD	RESULTADO	CONTROL DE ESTERILIDAD	RESULTADO
Medio sin inocular	Sin crecimiento	Medio sin inocular	Sin crecimiento

INSTRUCCIONES

Placas listas para usar

CARACTERISTICAS DEL PRODUCTO

Cromo S.aureus: medio color amarillo pálido
Cromo E.coli: medio color ámbar

ALMACENAMIENTO

A 2-8°C protegidas de la luz. Duración 4 meses.

INTERPRETACION DE LOS RESULTADOS

Cromo S. aureus		Cromo E.coli	
Microorganismo	Color Colonia	Microorganismo	Color Colonia
<i>Staphylococcus aureus</i>	Malva	<i>Escherichia coli</i>	Azul
Otras bacterias	Inhibido, incoloro, azul	Otras bacterias	Inhibido, incoloro, azul

*Incubación por 18 a 24 horas a 37° C

PRESENTACION

Empaquetado por 20 placas